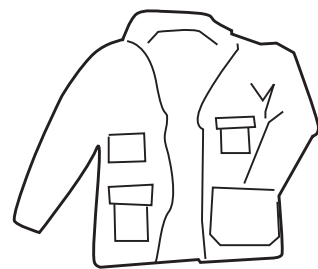


vestuario técnico



vestuario ignífugo - algodón proban
vestuario ignífugo - nomex
vestuario ignífugo - siglo XXI
vestuario antiácido y Karvin
vestuario nomex III aluminizado
vestuario frigorista



PROBAN

Composición: 100% algodón tratado. 300 gr/m2.

Aplicaciones: Indicado para soldadura y riesgos térmicos ligeros.

REF.:	TALLA	COLOR	CAZADORA PROBAN
00933	S - XXL	azul	

Descripción:
2 bolsillos en la parte inferior y uno en pecho con tapeta. Cierre mediante corchetes metálicos teflonados de desprendimiento rápido, también en puños. Cosido en hilo Nomex y costuras de refuerzo en puntos débiles.

Normativas: EN533

REF.:	TALLA	COLOR	PANTALÓN PROBAN
00934	S - XXL	azul	

Descripción:
2 bolsillos rajados y uno trasero con tapeta. Elástico en cintura. Cierre mediante corchetes metálicos teflonados de desprendimiento rápido. Cosido en hilo Nomex y costuras de refuerzo en puntos débiles.

Normativas: EN533

REF.:	TALLA	COLOR	CAMISA PROBAN
01693	S - XXL	azul	

Descripción:
Camisa en manga larga. 2 bolsillos superiores con tapeta y cierre mediante corchetes metálicos teflonados de desprendimiento rápido. Cosido en hilo Nomex y costuras de refuerzo en puntos débiles.

Normativas: EN533

REF.:	TALLA	COLOR	MONO PROBAN
00609	S - XXL	azul	

Descripción:
2 bolsillos en la parte inferior y uno en pecho con tapeta. Cierre mediante corchetes metálicos teflonados de desprendimiento rápido, también en puños. Cosido en hilo Nomex y costuras de refuerzo en puntos débiles.

Normativas: EN533





NOMEX

Composición: 93% Nomex, 5% Kevlar, 2% antiestático. 225 gr/m².

Aplicaciones: indicado para soldadura, industria petrolífera y petroquímica, sector eléctrico y lucha contra incendios.

REF.:	TALLA	COLOR	CAZADORA NOMEX
00939	S - XXL	marino	

Descripción:

2 bolsillos en la parte inferior y uno en pecho con tapeta. Cierre mediante corchetes metálicos teflonados de desprendimiento rápido, también en puños. Cosido en hilo Nomex y costuras de refuerzo en puntos débiles.

Normativas: EN340, EN470; EN531(AB1C1); EN1149; EN50340

REF.:	TALLA	COLOR	PANTALÓN NOMEX
00940	S - XXL	marino	

Descripción:

2 bolsillos rajados y uno trasero con tapeta. Elástico en cintura. Cierre mediante corchetes metálicos teflonados de desprendimiento rápido. Cosido en hilo Nomex y costuras de refuerzo en puntos débiles.

Normativas: EN340, EN470; EN531(AB1C1); EN1149; EN50340

REF.:	TALLA	COLOR	CAMISA NOMEX
00938	S - XXL	marino	

Descripción:

Camisa en manga larga. 2 bolsillos superiores con tapeta. Cierre mediante corchetes metálicos teflonados de desprendimiento rápido. Cosido en hilo Nomex y costuras de refuerzo en puntos débiles.

Normativas: EN340, EN470; EN531(AB1C1); EN1149

REF.:	TALLA	COLOR	MONO NOMEX
00610	S - XXL	marino	

Descripción:

2 bolsillos en la parte inferior y uno en pecho con tapeta. Cierre mediante corchetes metálicos teflonados de desprendimiento rápido, también en puños. Cosido en hilo Nomex y costuras de refuerzo en puntos débiles.

Normativas: EN340, EN470; EN531(AB1C1); EN1149; EN50340



EN340
EN470
EN531(AB1C1)
EN1149
EN50340





SIGLO XXI

Composición: 43% Nomex, 5% Kevlar, 2% antiestático, 50% viscosa ignífuga. 225 gr/m2.

Aplicaciones: indicado para soldadura, industria petrolífera, petroquímica y lucha contra incendios.

REF.:	TALLA	COLOR	CHAQUETA SIGLO XXI
01694	S - XXL	azul	

Descripción:

Chaqueta tipo 3/4. 2 bolsillos en la parte inferior y uno en pecho con tapeta. Cierre mediante corchetes metálicos teflonados de desprendimiento rápido, también en puños. Cosido en hilo Nomex y costuras de refuerzo en puntos débiles.

Normativas: EN340; EN470; EN531 (AB1C1); EN1149

REF.:	TALLA	COLOR	PANTALÓN SIGLO XXI
01695	S - XXL	azul	

Descripción:

2 bolsillos rajados y uno trasero con tapeta. Elástico en cintura. Cierre mediante corchetes metálicos teflonados de desprendimiento rápido. Cosido en hilo Nomex y costuras de refuerzo en puntos débiles.

Normativas: EN340; EN470; EN531 (AB1C1); EN1149

REF.:	TALLA	COLOR	CAMISA SIGLO XXI
01696	S - XXL	azul	

Descripción:

Camisa en manga larga. 2 bolsillos superiores con tapeta. Cierre mediante corchetes metálicos teflonados de desprendimiento rápido. Cosido en hilo Nomex y costuras de refuerzo en puntos débiles.

Normativas: EN340; EN470; EN531 (AB1C1); EN1149

REF.:	TALLA	COLOR	MONO SIGLO XXI
01697	S - XXL	azul	

Descripción:

2 bolsillos en la parte inferior y uno en pecho con tapeta. Cierre mediante corchetes metálicos teflonados de desprendimiento rápido, también en puños. Cosido en hilo Nomex y costuras de refuerzo en puntos débiles.

Normativas: EN340; EN470; EN531 (AB1C1); EN1149



EN340
EN470
EN531(AB1C1)
EN1149





KARVIN

Composición: 30% Nomex, 5% Kevlar, 65% viscosa ignífuga. 210 gr/m2.

Aplicaciones: Como ropa interior para: Protección en la lucha contra incendios, protección en la industria petrolífera, petroquímica y trabajos de soldadura, Protección en el sector eléctrico frente al impacto de arco eléctrico.

CAMISETA INTERIOR KARVIN

REF.:	TALLA	COLOR
01698	S - XXL	beige

Descripción: Camiseta sin bolsillos. Ajuste en cuello y puños con Karvin elástico. Cosido en hilo Nomex.

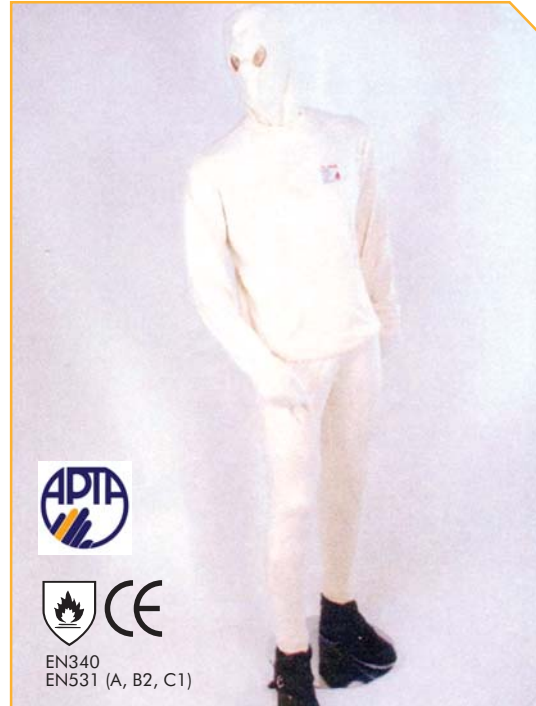
Normativas: EN340; EN531 (A, B2, C1)

CALZONCILLO LARGO INTERIOR KARVIN

REF.:	TALLA	COLOR
01699	S - XXL	beige

Descripción: Calzoncillo largo. Cintura elástica en goma. Ajuste en tobillos mediante Karvin elástico. Cosido en hilo Nomex.

Normativas: EN340; EN531 (A, B2, C1)



EN340
EN531 (A, B2, C1)

ANTIÁCIDO

Composición: Composición: 65% poliéster, 35% algodón. 245 gr/m2.

Aplicaciones: Pequeñas salpicaduras de líquidos y ácidos de baja intensidad.

MONO ANTIÁCIDO HYD BICO

REF.:	TALLA	COLOR
00931	48-64	marino gris

Descripción: Acolchado en rodillas. 2 bolsillos delanteros bajos, 1 trasero y 1 en pierna. Cremallera oculta con puntos de velcro. Puños con botones de presión. Elástico en cintura.

Normativas: prEN 13034-97 (tipo 6)

PANTALÓN ANTIÁCIDO HYD BICO

REF.:	TALLA	COLOR
00930	38-60	marino

Descripción: Acolchado en rodillas. 2 bolsillos delanteros, 1 trasero y 1 en pierna. Refuerzo en culera. Elástico en cintura.

Normativas: prEN 13034-97 (tipo 6)

CAZADORA ANTIÁCIDO HYD BICO

REF.:	TALLA	COLOR
00929	48-64	marino gris

Descripción: 2 bolsillos delanteros. Cremallera oculta con puntos de velcro. Puños con botones de presión.

Normativas: prEN 13034-97 (tipo 6)



MONO ANTIÁCIDO
HYD BICO



prEN13034-97 (tipo 6)



NOMEX ALUMINIZADO

Composición: 65% kevlar, 35% aluminio. Aplicación: Fundiciones, hornos en general, cementeras. Vestuario reflectante al calor.

REF.:	TALLA	COLOR	CHAQUETA NOMEX III ALUMINIZADO
01700	2-6	aluminizado	

Descripción: Chaqueta aluminizada sin bolsillos. Cierre mediante corchetes. Cuello de tira. Cosido con hilo kevlar.

Normativas: EN531(AB2C2)

REF.:	TALLA	COLOR	PANTALÓN NOMEX III ALUMINIZADO
01701	2-6	aluminizado	

Descripción: Pantalón aluminizado sin bolsillos. Cierre mediante corchetes. Cordón de ajuste en cintura. Cosido con hilo kevlar.

Normativas: EN531(AB2C2)

REF.:	TALLA	COLOR	CAPUZ NOMEX III ALUMINIZADO C/CASCO
00944	única	aluminizado	

Descripción: Cubre toda la cabeza hasta los hombros. Incorpora casco. 2 visores de 80x80 mm. Cosido con hilo kevlar. (Consultar opción visor panorámico).

Normativas: EN531(AB2C2)

REF.:	TALLA	COLOR	POLAINAS NOMEX III ALUMINIZADO
00943	única	aluminizado	

Descripción: 33 cm de alto.

Normativas: EN531(AB2C2)



EN340
EN351 (A, B2, C2)





FRIGORISTA

MONO IGLOO

REF.:	TALLA	COLOR
00605	M-XXL	marino

Descripción:

Mono para trabajos hasta -40°. Capucha fija y cuello forrados en lana polar. Cremallera con solapa de velcro. 5 bolsillos. Cintura ajustada por elástico. Bajo de pierna con abertura de cremallera. Puños elásticos, cortavientos, regulables por velcro.

Composición: poliéster y algodón, con forro 3M Thinsulate.

Normativas: EN340; EN342(0,468(B),2,3)



EN340
EN342(0,468(B),2,3)



PARKA LAPONIE

REF.:	TALLA	COLOR
00607	M-XXL	marino

Descripción:

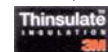
Parka para trabajos hasta -40°. Capucha desmontable y cuello forrados en lana polar. Cremallera con solapa de velcro. 6 bolsillos. Cintura ajustada por elástico. Puños elásticos, cortavientos, regulables por velcro.

Composición: poliéster y algodón, con forro 3M Thinsulate.

Normativas: EN340; EN342(0,499(B),2,3)



EN340
EN342(0,468(B),2,3)



PETO AUSTRAL

REF.:	TALLA	COLOR
00608	M-XXL	marino

Descripción:

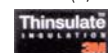
Peto para trabajos hasta -40°. 4 bolsillos. Cintura ajustada por elástico. Bajo de pierna con abertura de cremallera.

Composición: poliéster y algodón, con forro 3M Thinsulate.

Normativas: EN340; EN342(0,499(B),2,3)



EN340
EN342(0,468(B),2,3)



www.janfer.com

[tienda on line]