

160IFF



Presentación

5 pares paquete / 90 pares caja

Opcional

Blister / Bolsa / Códigos de Barras

TALLAS

10 / 8 / 9

NORMATIVA



CAT II



040



2122X

DATOS TÉCNICOS

Guante piel flor vacuno gris.
Forro franela.
Ribete de tela.
Grosor: 0,8-1 mm.

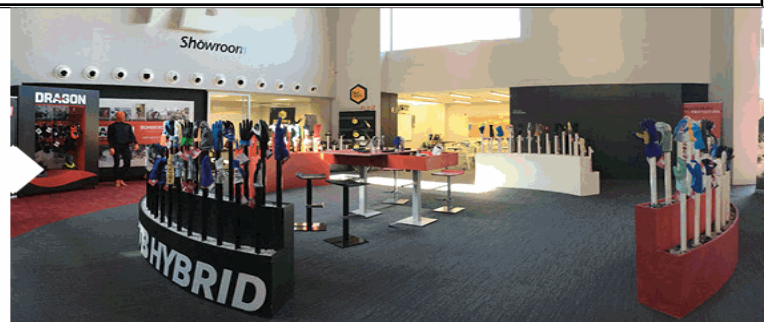
PUNTOS CLAVES

Piel flor: es la parte externa de la piel. EPIDERMIS.
Flor vacuno: ofrece unas excelentes propiedades mecánicas.
Transpirable.
Confortable y flexible.
Forro franela: interior confortable que nos protege contra bajas temperaturas.

Talla	Peso Total Caja (Kg)	Capacidad Caja (cm)	Código Barras Par
10	16,00	52 x 42 x 32	8428371016772
8	14,30	52 x 42 x 32	8428371024272
9	14,50	52 x 42 x 32	8428371029260

USO RECOMENDADO

Cámaras frigoríficas
Carga y descarga en exterior
Carretillas de exterior
Construcción
Obras públicas



Las descripciones, características, aplicaciones y fotografías se facilitan a modo de ejemplo y no constituyen un compromiso contractual. El fabricante se reserva el derecho a incluir cualquier modificación que considere necesaria.



TOMÁS BODERO S.A.

Pol. Ind. Los Pedernales C/ Piedra de Sílex - 09195 Villagonzalo Pedernales - Burgos (Spain)
Tel.: +34 947 474 226 | www.tomasbodero.com | ventas@tomasbodero.com